



SPro Consulting

BCC Group

**«Информационная система
управления деятельностью
инвестиционно-
строительной компании»**

Решение компании SPro Consulting

SPro Consulting

BCC Group

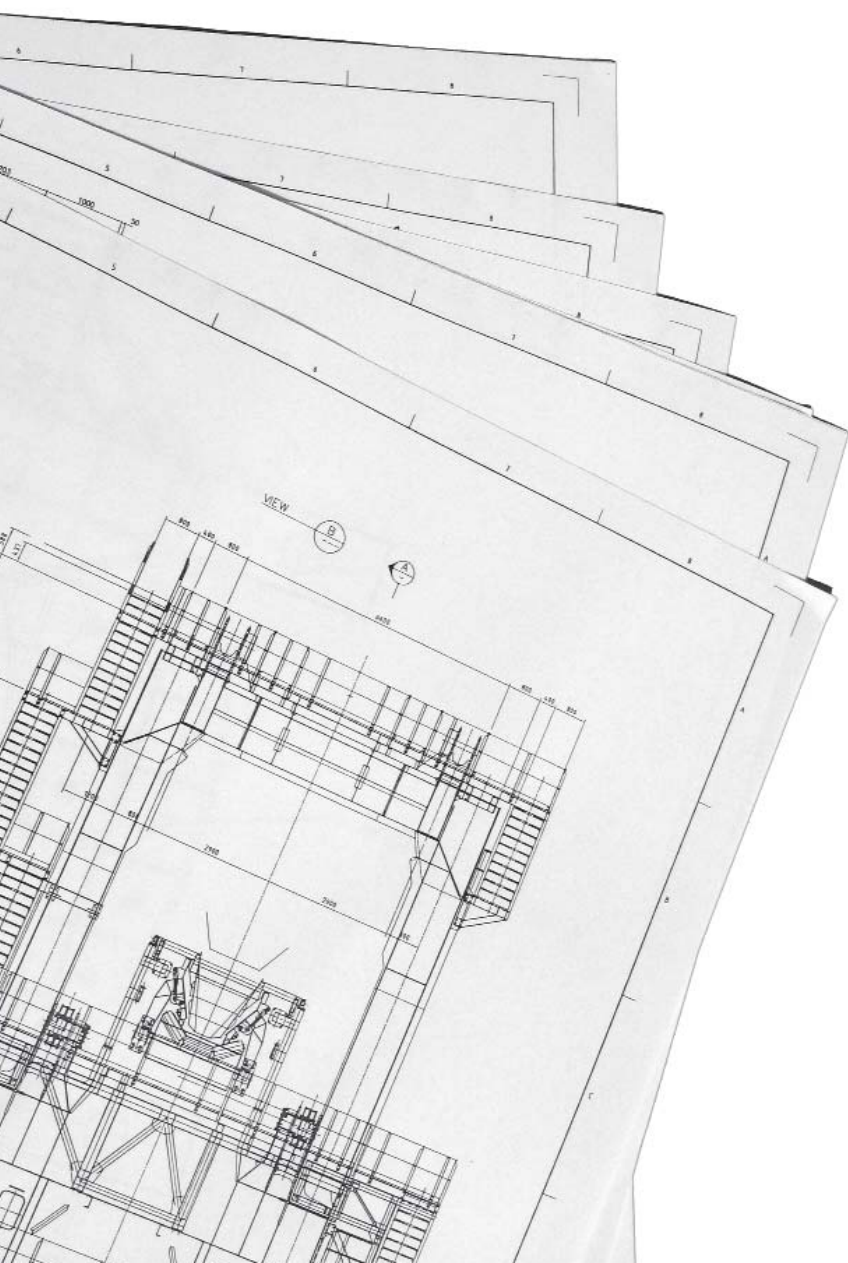


SPro Consulting обладает необходимыми ресурсами и опытом для выполнения полного цикла работ по созданию эффективной системы управления бизнесом.

Наблюдаемое в последние годы активное развитие строительного рынка в России сегодня находится в условиях роста конкуренции за потребителей и ресурсы. Это ужесточает требования к качеству управления строительными проектами, что в свою очередь ведет к необходимости усиления контроля над процессом строительства, поиска новых инструментов контроля и управления себестоимостью. Одной из составляющих решения данной задачи является совершенствование информационной системы управления строительной компанией и внедрение технологий проектного управления.

Решение компании Spro Consulting «Информационная система управления деятельностью инвестиционно-строительной компании» позволяет в рамках единого информационного пространства поддерживать все основные аспекты управленческой деятельности предприятия от формирования стратегии развития компании до оперативного управления проектами.

В результате внедрения данного решения руководство инвестиционно-строительной компании получает инструмент, позволяющий в реальном времени контролировать и управлять ее деятельностью, получать оперативную информацию в разрезе проектов по срокам и объемам выполнения, затратам на материалы и работы, выполняемые как собственными силами так и субподрядными организациями, а в итоге — иметь всю необходимую информацию для оперативного принятия верных управленческих решений.



Результат внедрения решения — это возможность оперативного контроля и управления инвестиционно-строительными проектами посредством:

- Сквозного планирования и контроля использования материальных ресурсов в соответствии с установленными нормами и технологиями;
- Своевременного и достоверного отражения фактических расходов по видам затрат и по строящимся объектам;
- Полного контроля над затратами и формирования фактической себестоимости как по отдельному объекту, так и по группе компаний в целом;
- Построения и использования модели оценки экономической эффективности инвестиционных проектов;
- Автоматизации процессов подготовки технико-экономических расчетов, составления укрупненных планов и бюджетов строительства новых объектов на основе экспертной оценки, исторических данных и нормативно-справочной информации компании;
- Автоматизации функций календарно-ресурсного планирования и контроля хода выполнения строительства на всех этапах выполнения работ, с возможностью учета сроков, бюджетов и привлекаемых ресурсов. Предоставление эффективного инструмента управления для руководителя строительства;
- Автоматизации планирования как «снизу — вверх», так и «сверху — вниз», в целях более оптимального управления ресурсами компании и планирования ее деятельности;
- Ведения единых нормативных справочников по материалам, услугам и работам с соответствующей привязкой к поставщикам и субподрядчикам.

Этапы реализации

Этап 1. Разработка бизнес-модели:

- анализ существующих процессов управления деятельностью;
- разработка предложений по оптимизации процессов управления;
- разработка модели оценки экономической эффективности.

Этап 2. Автоматизация бизнес-процессов:

- разработка и внедрение системы на базе продуктов SAP ERP;
- обучение конечных пользователей.

Этап 3. Консультационная поддержка после внедрения системы. Сервис.

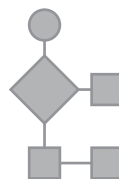


Организационная структура управления

Процедуры управления

Нормативные документы

Методические документы



Регламент управления ИСП

Методика оценки

Порядок контроля

Методика подготовки

Информационная система SAP



Программные средства управления проектами



Рабочие места в соответствии с ролями



Инструкции



Служба поддержки приложений и пользователей — Service Desk



Обзор решения
«Информационная система
управления инвестиционно-
строительной компанией»

Бизнес-модель решения

Решение компании SPro Consulting охватывает весь жизненный цикл деятельности инвестиционно-строительной компании на различных уровнях принятия решений от стратегического инвестиционного планирования до управления текущими проектами. При разработке бизнес-модели мы производим анализ:

- соответствия существующих бизнес-процессов, методов и принципов управления, принятых в компании, стратегическим целям;
- финансовой модели управления (системы планирования и бюджетирования);
- организационной структуры и функциональной модели компании.

По завершении этапа анализа мы формируем предложения по оптимизации структуры управления и организационной структуры в соответствии со стратегическими целями, а также предлагаем для внедрения методологии проектного управления.

Управление бюджетами компании	Управление инвестициями		
Бюджетирование, отчетность: <ul style="list-style-type: none">■ Управление ликвидностью;■ Формирование БДДС и кассовых планов;■ Бюджетирование, БДР;■ Управление затратами;■ Отчеты по ключевым показателям эффективности;■ Анализ исполнения планов и бюджетов;■ Формирование бух. отчетности по стандартам РСБУ и МСФО.	Бизнес-реинжиниринг: <ul style="list-style-type: none">■ Организационная структура;■ Процедуры управления;■ Нормативная документация;■ Методологическая документация.	Инвестиционное планирование: <ul style="list-style-type: none">■ Укрупненное планирование по аналогам;■ Формирование цены подрядного договора;■ Создание инвестиционных заявок;■ Оценка экономической эффективности проекта;■ Формирование инвестиционной программы;■ Утверждение инвестиционного бюджета.	
	Управление строительными проектами		
	Детальное планирование: <ul style="list-style-type: none">■ Детальное планирование строительного проекта;■ Формирование структуры проекта;■ Сетевое и календарное планирование;■ Планирование потребности в материалах, машинах и механизмах, рабочих;■ Планирование субподрядных работ;■ Планирование накладных и косвенных расходов.	Реализация и управление проектом: <ul style="list-style-type: none">■ Управление материальными потоками в режиме on-line;■ Формирование фактической себестоимости стройки;■ Ведение бухгалтерского учета, финансовое планирование;■ Подтверждение выполнения, формирование КС-2, КС-3;■ Формирование выручки.	Приемка объекта и ввод в эксплуатацию: <ul style="list-style-type: none">■ Акты приемки в эксплуатацию;■ Сбор затрат на объекте НКС;■ Расчет стоимости ОС;■ Ввод ОС в эксплуатацию.



Автоматизация на базе SAP ERP

«Информационная система управления инвестиционно-строительной компанией» разработана на базе отраслевого приложения компании SAP AG — SAP Engineering, Construction & Operation, которое включает следующие компоненты системы SAP ERP:



«Информационная система управления инвестиционно-строительной компанией» обеспечивает предоставление в режиме реального времени информации, связанной с фактическим выполнением работ, использованием ресурсов и понесенными затратами, а так же позволяет контролировать отклонения в рамках реализации проектов для принятия соответствующих управленческих решений.

Внедрение решения компании SPro Consulting позволяет автоматизировать следующие бизнес-процессы:

Формирование предварительного (укрупненного) бюджета строительного проекта

- Разработка вариантов предварительного (укрупненного) бюджета строительного проекта с использованием инструмента укрупненного планирования и типовых конструктивных аналогов (метод аналогов);
- Ведение архивной исторической базы аналогичных объектов или аналогичных конструктивных элементов, построенных или запроектированных ранее силами компании:
 - Создание каталога строительных работ и услуг, осуществляемых в компании, с возможностью декомпозиции работ и услуг до 5-го уровня вложения — качественное описание работ и услуг;
 - Формирование базы укрупненных расценок и показателей (внутрифирменная нормативно-сметная база), преобразованной из архивных данных по построенным объектам-аналогам — количественное описание работ и услуг.
- Упрощенное планирование бюджета строительного проекта на основе количественных показателей и признаков;
- Экспресс-анализ экономической эффективности ИСП.

Управление инвестициями

- Формирование и регистрация инвестиционной заявки на стадии рассмотрения идеи ИП;
- Обработка заявок на инвестиционные мероприятия (создание, изменение, утверждение, привязка к программе инвестиций);
- Обеспечение процедуры согласования и включения инвестиционной заявки в инвестиционную программу;
- Формирование инвестиционной программы компании;
- Формирование и утверждение инвестиционного бюджета, распределение инвестиционного бюджета по проектам и периодам;
- Деблокирование бюджета по заявке на инвестиционное мероприятие;

Управление проектами

- Создание строительного проекта с построением декомпозиции этапов и видов работ как автоматически (на основании шаблонов проектов), так и вручную;
- Формирование сетевых графиков;
- Календарное планирование, управление сроками проекта;
- Формирование бюджетов строительных проектов:
 - Планирование себестоимости собственных работ:
 - Планирование материалов по работам и операциям;
 - Планирование потребности в материалах на работу. Формирование спецификаций на материалы (лимитно-заборные карты);
 - Планирование ЗП основных строительных рабочих по операциям;
 - Планирование машин и механизмов, опалубки.
 - Планирование субподрядных услуг.
- Планирование выручки от реализации инвестиционно-строительного проекта.

- Контроль реализации инвестиционного бюджета, план-фактный анализ бюджетов ИП;
- Создание проектов в модуле «Управление проектами» с привязкой к заявкам на инвестиционные мероприятия;
- Стандартная отчетность системы SAP по инвестиционным мероприятиям.



Контроллинг

- Создание системы управления затратами на основе организационной структуры компании;
- Планирование и фактический учет по видам затрат по различным объектам учета: строительным проектам, МВЗ (места возникновения затрат);
- Планирование и учет накладных (административно-хозяйственных) расходов компании;
- Планирование и учет косвенных расходов стройки, списание материалов на косвенные расходы;
- Планирование и фактический расчет тарифов по работам, выполняемым собственными силами (по видам работ);
- Планирование и учет затрат на содержание машин и механизмов, находящихся в собственности компании;
- Планирование и фактический расчет тарифов по собственным машинам и механизмам, используемым, на строительных объектах;
- Перераспределение накладных и косвенных затрат между объектами учета по различным базам распределения (драйверам);
- Формирование необходимой финансовой и управленческой отчетности.

Управление взаимоотношениями с субподрядными организациями

- Ведение договорных отношений с субподрядчиками в разрезе необходимых ракурсов, аттестация и оценка субподрядчиков;
- Формирование заявок на закупку работ и услуг субподрядных организаций;
- Формирование заявок на поставку материалов по давальческой схеме, ресурсное планирование, контроль расхода давальческих материалов субподрядчиками;

Управление материальными потоками

- Заказ материалов на стройку. Формирование заявок на поставку материалов на стройку на основании плана потребности в материалах, обеспечение процедуры согласования и подтверждения (деблокирования) заявок. Контроль неперевышения объемов заказанных на стройку материалов над нормативными объемами;
- Заказ материалов и формирование заявок на поставку материалов для нужд офиса;
- Заказ материалов у поставщика, ведение договорных отношений с поставщиками в разрезе необходимых ракурсов, аттестация и оценка поставщиков;
- Оприходование поступивших материалов на стройке;
- Ежедневная передача материалов в производство в разрезе определенных работ и операций;
- Ежемесячное списание материалов на себестоимость, в том числе, основных, вспомогательных, а также материалов, использованных субподрядчиками по давальческой схеме;
- Контроль норм и лимитов по использованным материалам;
- Формирование сопроводительных документов движения материалов (заказ на поставку, М4, М29, М11, М19).

- Приемка выполнения работ и услуг по субподрядным договорам, формирование ведомости оказанных работ и услуг;
- Контроль финансовых расчетов с субподрядчиками, формирование необходимых аналитических отчетов.

Оперативный учет и отчетность

- Учет расчетов с дебиторами и кредиторами:
 - Отслеживание условий, сроков и статуса дебиторской и кредиторской задолженностей (порядок погашения задолженности, просроченная задолженность);
 - Формирование и утверждение платежных документов (анализ неоплаченной кредиторской задолженности, формирование платежных документов и обслуживание системы банк-клиент);
 - Набор операций для погашения задолженности (разнесение банковской выписки, сопоставление платежей с задолженностью, оплата векселями, проведение зачетов и прочее);
 - Операции закрытия расчетов с поставщиками (подрядчиками) — оценка валютных обязательств, перевод задолженности из краткосрочной долгосрочную;
 - Операции закрытия в книге расчетов с покупателями (заказчиками) — оценка валютных обязательств, перевод задолженности из краткосрочной в долгосрочную.
- Учет банковских и кассовых операций;
- Многовалютный учет;
- Учет основных средств (поступление, учет, перемещение, выбытие, начисление амортизации), модернизация основных средств;
- Учет спецодежды и спецоснастки по МОЛ;
- Формирование необходимой финансовой, управленческой и бухгалтерской отчетности;
- Формирование консолидированной отчетности, поддержка холдинговых структур;
- Централизованное ведение справочников дебиторов-кредиторов, условий платежей, банков и расчетных счетов.

Выполнение плана строительства

- Оперативное (ежедневное) подтверждение выполнения работ (объемов) на строительных объектах в системе;
- Ежемесячное закрытие этапов работ, формирование объемных справок, актов выполнения работ, формирование сопроводительных документов (КС-2, КС-3, счета-фактуры);
- Оценка исполнения планов и бюджетов строительства, анализ причин отклонения;
- Закрытие проекта;
- Архивирование данных по проекту для использования в качестве объектов-аналогов при формировании укрупненного проекта. Пополнение базы объектов-аналогов.

Финансовое планирование и бюджетирование

- Среднесрочное и долгосрочное управление ликвидностью: прогнозирование ликвидности, формирование бюджета движения денежных средств в разрезе проектов, контрагентов, плановых выплат и поступлений;
- Краткосрочное управление ликвидностью: формирование кассовых планов и дневных сводок о состоянии финансов;
- Контроль расходования бюджетных денежных средств в разрезе проектов и подразделений;
- Бюджетирование — формирование бюджета доходов и расходов компании, корректировка и сбор фактической информации. Управление бюджетами компании;
- Аналитическая отчетность.





Сервисная поддержка после внедрения системы

Одним из приоритетных направлений деятельности SPro Consulting является оказание услуг по поддержке систем, построенных на базе продуктов SAP. Мы предлагаем нашим клиентам комплексные решения, в основе которых лежат рекомендации ITIL и проверенные временем специализированные методологии компании SAP AG по эксплуатации ERP систем.

Мы выполняем проекты по созданию службы поддержки решений SAP, в которые входят следующие сервисы:

- организация централизованной службы администрирования и мониторинга SAP систем, на базе SAP Solution Manager;
- организация службы мониторинга и поддержки приложений SAP — BPM;
- организация службы поддержки пользователей Service Desk.

В пакет предложений SPro Consulting входит как оказание услуг по поддержке, так и создание собственной службы поддержки Заказчика.



О компании SPro Consulting

SPro Consulting — это команда профессиональных консультантов и специалистов с многолетним опытом работы на российском рынке в области создания систем управления для предприятий различных отраслей, в том числе строительной, торговой, промышленной и др.

SPro Consulting — одна из немногих в России компаний, имеющих успешный опыт постановки проектного управления в крупных инвестиционно-строительных компаниях в связке с постановкой финансового учета и управления инвестициями. Этот опыт мы положили в основу наших решений, которые могут быть тиражированы не только на предприятиях стройиндустрии, но и в компаниях других секторов экономики, для которых характерен проектный принцип управления.

SPro Consulting является авторизованным партнером компании SAP AG по продаже SAP Business All-in-One в России.

SPro Consulting — консалтинговая компания, работающая в сфере построения систем управления бизнесом на базе бизнес-приложений компании SAP AG.

Входит в Группу компаний ВСС, специализирующуюся на реализации комплексных проектов в сфере информационно-коммуникационных технологий и инжиниринга.

В структуре ВСС компания SPro Consulting является центром компетенции по разработке и внедрению интегрированных систем управления предприятием на основе модулей ERP-системы SAP.



SPro Consulting

BCC Group

194100, Санкт-Петербург,
Лесной пр., дом 64

Тел.: +7 (812) 324-6163

Факс: +7 (812) 327-4337

630091, Новосибирск,
ул. Советская, дом 64, офис 704а

Тел./факс: +7 (383) 334-0318

www.sproconsulting.ru